



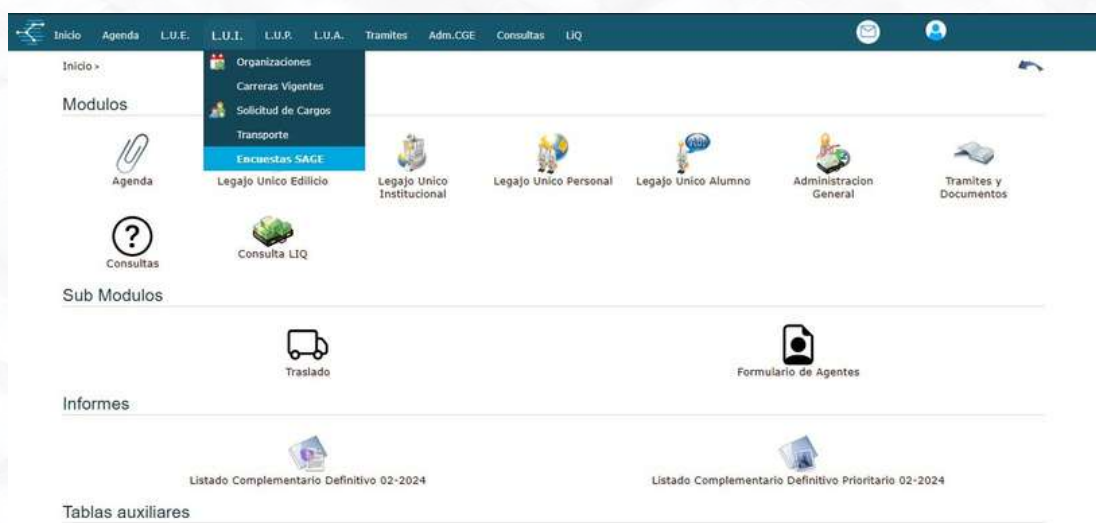
INSTRUCTIVO   
**Relevamiento de  
Conectividad Escolar**

---

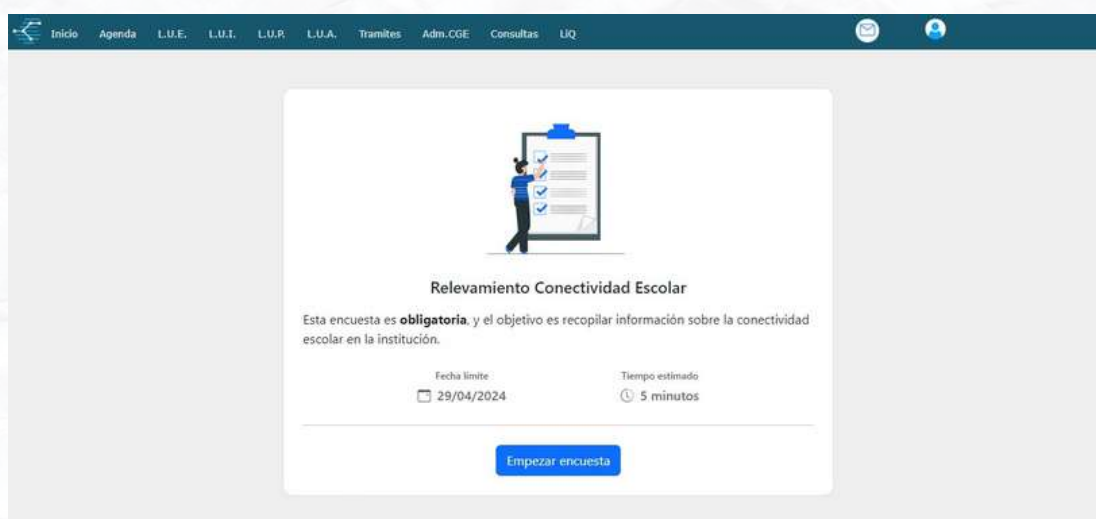




La encuesta estará disponible en el **Sistema SAGE** y los usuarios habilitados para responder son: rector, vicerrector, director, vicedirector o secretario. Al desplegar la pestaña de Legajo Único Institucional (LUI) clicar “Encuesta SAGE”.



Se abrirá la portada del Relevamiento de Conectividad Escolar. Clickear en “Empezar encuesta”.





Las preguntas son de respuesta obligatoria. A medida de que se avance en responder, clicar en “Siguiente”.

The screenshot shows a web application interface with a dark blue navigation bar at the top containing links: Inicio, Agenda, L.U.E., L.U.I., L.U.P., L.U.A., Tramites, Adm.CGE, Consultas, and UQ. The main content area is light gray and contains a white form box. The form has a question: "La institución educativa que usted dirige ¿Tiene conectividad? \*". Below the question are two radio button options: "Si" and "No". At the bottom right of the form box is a blue button labeled "Siguiente".



En la barra superior se visualiza el avance en las respuestas. Es posible volver a la pregunta previa y cambiar la opción de respuesta, para eso clicar en “Anterior”.

The screenshot shows the same web application interface as the previous one. The navigation bar is identical. The main content area is light gray and contains a white form box. The form has a question: "La institución ¿Cuenta con más de un servicio? \*". Below the question are two radio button options: "Si" and "No". At the bottom left of the form box is a gray button labeled "Anterior", and at the bottom right is a blue button labeled "Siguiente". A blue progress bar is visible at the top of the form box, indicating the current question's position in the sequence.



5

La opción “Otro” despliega un cuadro para completar en pocos caracteres la respuesta a la consulta.

Inicio Agenda L.U.E. L.U.I. L.U.P. L.U.A. Trámites Adm.CGE Consultas LIQ

¿Cuál es el financiamiento? \*

Plan Nacional de Conectividad Escolar (PNCE)

Provincial (Financiado por el CGE)

Autofinanciado (Ejemplo: Cooperadora)

Otro

Cooperativa

Caracteres restantes: 239

Anterior Siguiente

6

Una vez finalizada la encuesta, el sistema guardará automáticamente su respuesta. Recordar que al llegar a esta instancia no se podrá modificar la respuesta.

Inicio Agenda L.U.E. L.U.I. L.U.P. L.U.A. Trámites Adm.CGE Consultas LIQ

**¡Gracias por participar!**

Su respuesta ha sido registrada con éxito.



---

CONSEJO GENERAL DE  
**EDUCACIÓN**  
GOBIERNO DE ENTRE RÍOS

---